

# 第11期(平成22年5月期) 第3四半期決算説明資料



**日本 E R I 株式会社**  
証券コード：2419



## 第3四半期サマリー

- ◆ ほぼ計画通りの進捗
  - 前年第3四半期（20/10-12）比で実質増収増益
- ◆ 季節的要因から、戸建住宅関連業務の増勢傾向が鈍化
- ◆ 住宅エコポイント関連業務は準備（体制整備、セミナー等）のため経費先行。業績寄与は第4四半期以降。



## 経営成績【連結累計期間】

(単位:百万円)

	22年5月期 第3四半期累計 (H21/6~H22/2)	第3四半期 累計計画	増減額	(参考) 21年5月期 <sup>1</sup> 第3四半期累計 (H20/4~H20/12)
売上高 (NET <sup>2</sup> )	6,501 (6,077)	6,527 (6,088)	25 (10)	6,840 (5,935)
営業利益	220	188	32	320
営業利益率	3.4%	2.9%	-	4.7%
経常利益	234	203	30	331
経常利益率	3.6%	3.1%	-	4.8%

1 前期の第3四半期累計期間は、決算期変更(3月 5月)への移行に伴い、H20/4~H20/12までとなっております。

2 NETはピアチェック(二重の検査体制)が必要な案件の適判手数料を差し引いた金額。(適判手数料は他機関に当社を通じて支払われます)



## 経営成績【連結会計期間】

(単位:百万円)

	22年5月期 第3四半期 (H21/12 ~ H22/2)	第3四半期 計 画	増減額	(参考) 21年5月期 <sup>1</sup> 第3四半期 (H20/10 ~ H20/12)
売上高 ( NET <sup>2</sup> )	2,221 (2,090)	2,242 (2,096)	20 ( 5)	2,232 (1,902)
営業利益	113	81	32	44
営業利益率	5.1%	3.6%	-	2.0%
経常利益	114	82	31	45
経常利益率	5.1%	3.7%	-	2.1%

1 前期の第3四半期会計期間は、決算期変更(3月 5月)への移行に伴い、H20/10~H20/12までとなっております。

2 NETはピアチェック(二重の検査体制)が必要な案件の適判手数料を差し引いた金額。(適判手数料は他機関に当社を通じて支払われます)



## 業務別売上高

(単位:百万円)

	22年5月期 第3四半期 (H21/12~H22/2)	第3四半期 計 画	増減額	営業損益	(参考) 21年5月期 <sup>1</sup> 第3四半期 (H20/10~H20/12)
確認検査 (NET <sup>2</sup> )	1,128 (997)	1,180 (1,035)	52 ( 37)	59	1,550 (1,219)
住 宅 性能評価	587	531	55	88	429
その他	505	529	24	84	252
合 計	2,221	2,242	20	113	2,232

1 前期の第3四半期会計期間は、決算期変更(3月 5月)への移行に伴い、H20/10~H20/12までとなっております。

2 NETはピアチェック(二重の検査体制)が必要な案件の適判手数料を差し引いた金額。(適判手数料は他機関に当社を通じて支払われます)



## 主要業務計数

(単位:件)

	22年5月期 第3四半期 (H21/12 ~ H22/2)	第3四半期 計 画	増減件数	(参考) 21年5月期 第3四半期 (H20/10 ~ H20/12)
確認	10,406	10,350	56	10,509
完了検査	9,134	8,800	334	8,097
戸建住宅 設計評価	4,876	4,700	176	3,478
共同住宅 設計評価	1,854	2,400	546	4,920

前期の第3四半期会計期間は、決算期変更(3月 5月)への移行に伴い、H20/10 ~ H20/12までとなっております。



## 4つの重点施策

重点施策	平成21年6月～平成22年2月		平成20年6月～平成21年2月	
	件数(件)	金額(百万円)	件数(件)	金額(百万円)
戸建住宅の確認検査	17,966	390	12,820	327
戸建住宅の性能評価	14,951	567	10,743	409
長期優良住宅の審査	12,717	147	-	-
瑕疵担保保険の検査	32,749	504	9,307	134
耐震改修の判定事業	335	121	184	66
合計	78,718	1,729	33,054	936

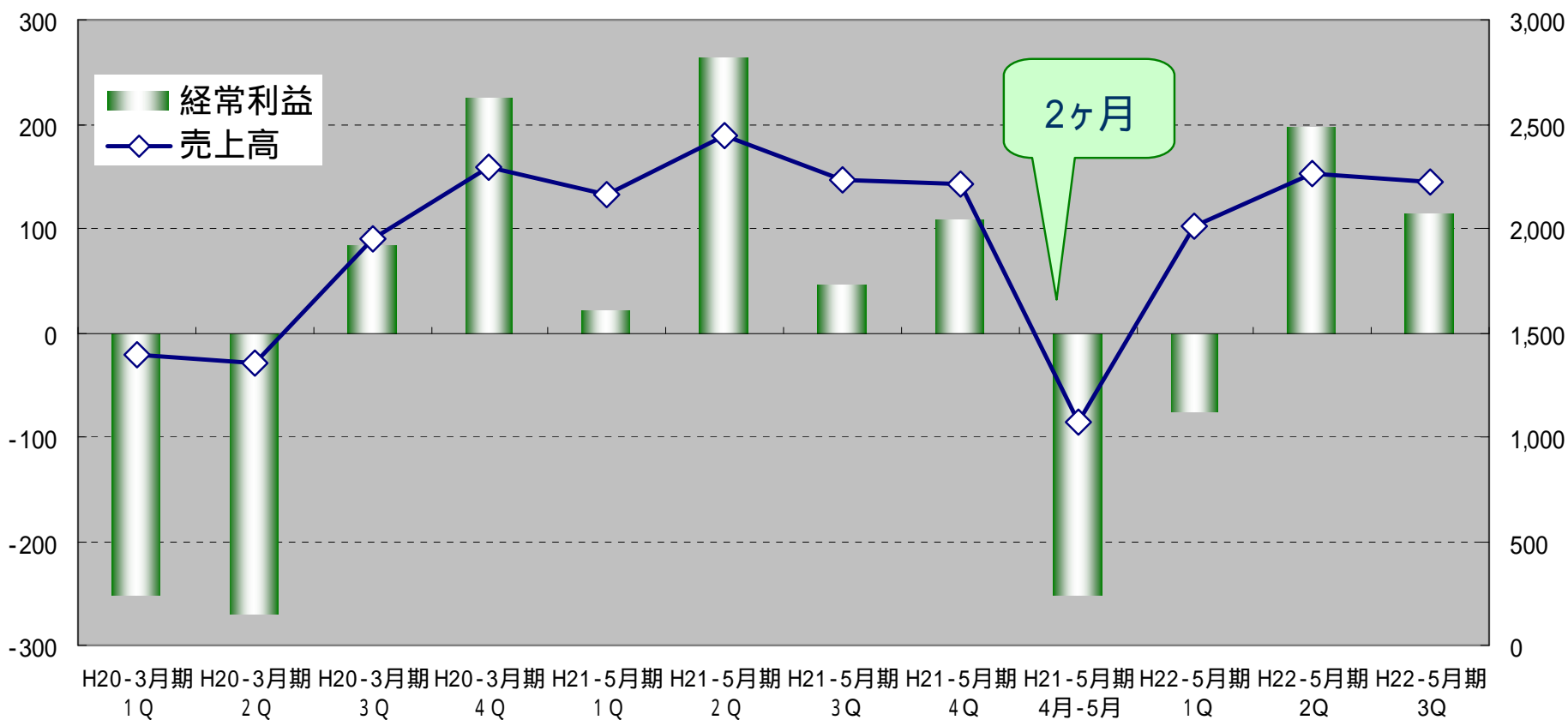
瑕疵担保保険の検査は、住宅あんしん保証の件数と金額  
 長期優良住宅の審査は適合証を交付した戸数



# 四半期業績の推移

経常利益  
(百万円)

売上高  
(百万円)





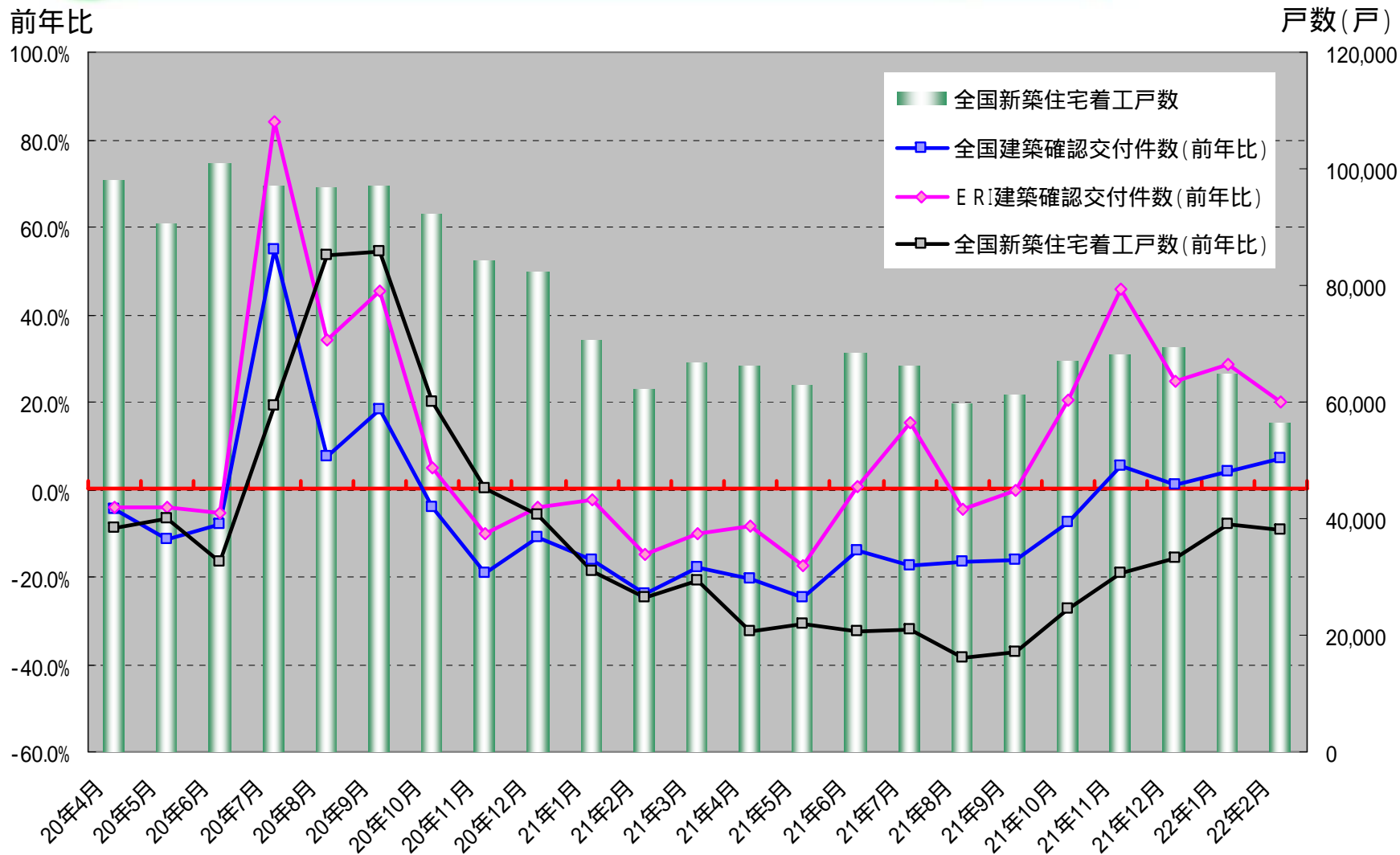


## 通期業績の見通し

- ◆ 前回（21年12月）見通しを変更せず
- ◆ < 直近の状況 >
  - 確認検査受注が回復傾向
  - 住宅エコポイントの影響は第4四半期から出てきている
- ◆ 若干の上振れが想定される。明確になり次第適時開示を実施予定。



## 新築住宅着工戸数と建築確認件数





## 22年5月期 通期業績予想【連結】

(単位:百万円)

	22年5月期 通期予想 (H21/6 H22/5)	21年5月期 通期実績 <sup>2</sup> (H20/4 ~ H21/5)
売上高 (NET <sup>1</sup> )	8,863 (8,294)	10,126 (8,939)
営業利益	293	172
対売上比	3.3%	1.7%
経常利益	309	187
対売上比	3.5%	1.8%
当期純利益	287	264
1株当たり当期純利益(円)	11,145.85	10,238.33

<sup>1</sup> NETはピアチェックが必要な案件の適判手数料を差し引いた金額。(適判手数料は他機関に当社を通じて支払われます)

<sup>2</sup> 平成21年5月期(H20/4~H21/5)は決算期変更(3月 5月)への移行に伴い14ヶ月決算。